

EDIFICIO RESIDENCIAL EN MADRID

Arquitecto: Arturo Weber. Colaboradores en la estructura. Ingenieros: Ignacio G. Badell, José G. Badell, Ramón Argüelles. Colaboradores en la dirección de obra. Aparejadores: Juan Pedro Valera, Miguel de la Piedra. Construcción: "Martín Rubio, S.A."

... "eran albañiles que habían meditado mucho sobre la obra y que no cesaban de meditar en ella"... (F. Kafka: "La construcción de la muralla china").

—Es de desear, no obstante que, por virtud de un mayor esfuerzo por parte de quienes desempeñamos este oficio, se realice felizmente la integración a fin de que el verdadero arte siga provocando en quien lo utilice y en quien lo contemple, raptos de devoción; porque oponerse abiertamente supondría frenar la inquietud del espíritu, ya que si bien es verdad que somos

responsables conscientes de aquello que hemos heredado, es decir, de todo lo que llamamos tradición, no es menos cierto que también somos responsables de nuestro progreso ilimitado.

—Y, sin embargo, yo aplaudo a los que, de vez en cuando, se sienten albañiles que meditan sobre su obra.



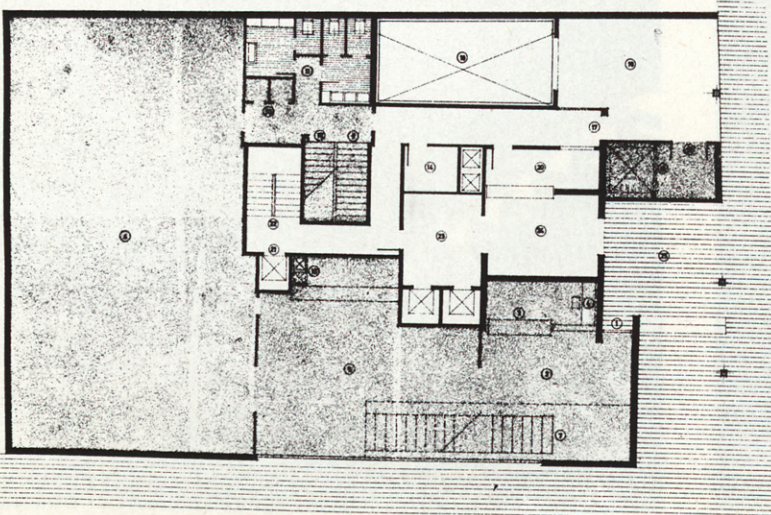
—No necesariamente ha de ser catalogada de mudéjar una realización por el hecho de que en su composición asuma el ladrillo el papel preponderante de protagonista, si bien es cierto que es, en ese virtuosismo, donde buscaron ellos el campo de satisfacción de sus éxtasis espirituales.

—Es significativo, sin embargo, el culto que a este material primario y elemental se viene rindiendo por parte de señalados arquitectos de nuestra generación que comienza a entrar, precisamente ahora, en su etapa de madurez creadora.

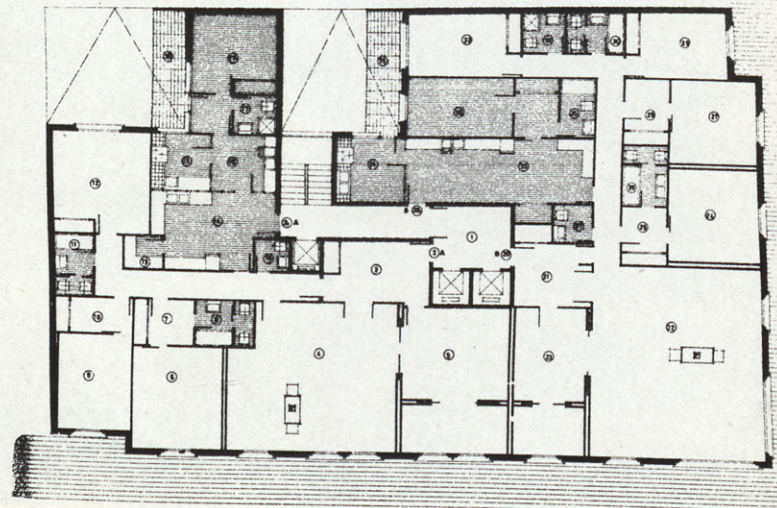
—Y no ciertamente por impositivos naturales de ambiente, como pueda ser el caso que me ocupa, ya que sin prejuicios, he tratado de hacer síntesis de lo que me rodeaba abordando el tema con serenidad, contraria a mi propio temperamento, intentando armonizar por afinidad y afinidad más que por contraste; sino al margen, repito, de consideraciones ambientales, se expresan así de una manera absolutamente espontánea, como tratando de buscar un último refugio a la inventiva personal y a esa libertad creadora, a la que han puesto jaque el racionalismo y la industrialización consecuente.

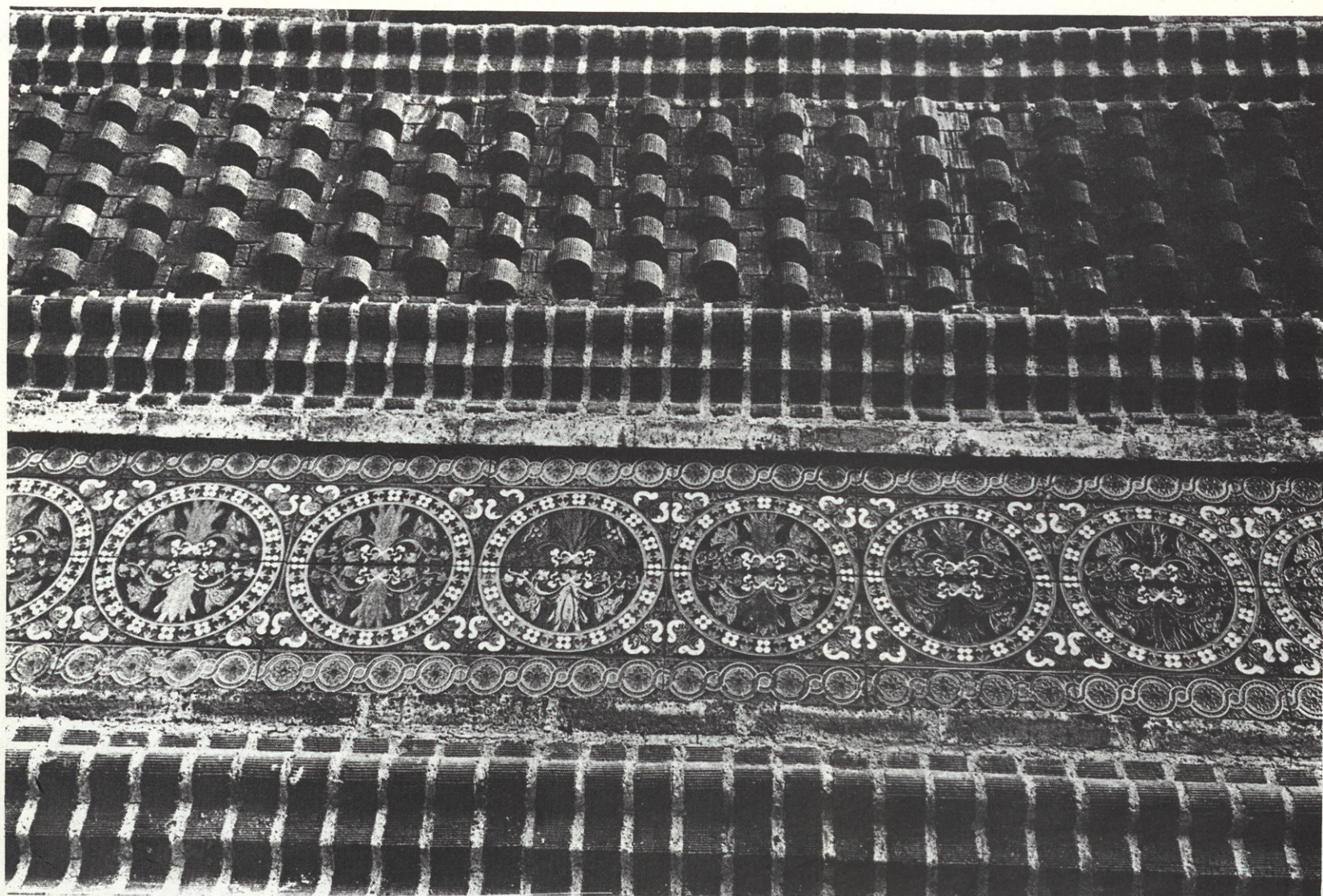
—Porque es evidente que si la expresión deja de ser una parcela de nuestra propia intimidad, sometida a expediente de expropiación por las nuevas lindes que definen la estandarización, será muy difícil ya contemplar la verdad brotando de la creación artística.

Planta baja



Planta tipo





Fotos GOMEZ

